



Servicios de la clínica IMTRA - Instituto Madrileño de Traumatología - Centro médico Incoma en Madrid España

Tlf.: 915545405 WhatsApp: 695921640 Email: info@enriquegalindo.info

Resonancia Magnética Abierta en IMTRA Incoma Madrid

Cómodamente sentado, sin tapones ni auriculares porque el ruido de esta máquina no molesta.

Es rápida: un estudio de rodilla dura 15 minutos

Nos adaptamos a tu horario: Dínos qué día y a qué hora quieres venir

Desde 1990 el equipo atiende fundamentalmente a pacientes con patologías musculoesqueléticas de las extremidades, realizando el diagnóstico, consulta, rehabilitación y procedimientos quirúrgicos. La incorporación de esta máquina de alto campo para la obtención de imágenes de alta resolución de las extremidades satisface perfectamente las exigencias de nuestros traumatólogos para completar el diagnóstico.

Las resonancias cerradas convencionales ya funcionan con imán de superconductor refrigerado por Helio, porque de otra manera el imán sería fabulosamente grande y gran consumidor de electricidad. Por otro lado, las resonancias "abiertas" convencionales con Helio no es que sean tan abiertas y finalmente, las resonancias completamente abiertas que hay, suelen ser de imán permanente y con un campo magnético bajo. El reto que Peter Roemer, ingeniero de General Electric, se impuso fue miniaturizar una resonancia cerrada y convertirla en una resonancia exclusiva para extremidades pero de Alto Campo. Y aquí está el resultado.

Resonancia Magnética Abierta - Ventajas para el paciente

- Cómoda: Sentado/a en un sillón
- Sin apenas ruido: No es necesario el uso de auriculares
- Rápida: Estudio de rodilla en 15 minutos
- Sin lista de espera: Para hoy casi seguro
- Sin claustrofobia: tu cuerpo no entra en el túnel
- Sin contrastes: nuestros estudios no precisan
- Factible: incluso con tatuajes y placas metálicas en otra extremidad
- El mejor precio y la consulta posterior con el traumatólogo incluida

Resonancia Magnética Abierta - Ventajas para la clínica

- Es rápida: 15 minutos el estudio de tobillo
- El paciente se mueve menos: se inmoviliza la extremidad
- Es específica: no hay que estar cambiando antenas
- Nos da las imágenes con muy buena resolución para nuestros traumatólogos
- Nos permite diagnosticar antes a los pacientes

Resonancia Magnética Abierta - Indicaciones

Con esta máquina podemos hacer resonancias de

- mano y dedos
- de muñeca
- de codo y antebrazo
- de rodilla
- del gemelo
- del tobillo
- del pie y dedos

El máximo diámetro examinable es de 180 mm, por lo que hay casos (excepcionales) en los que el muslo no permite que la rodilla llegue al punto de estudio

Estos estudios permiten diagnosticar problemas de meniscos y ligamentos de la rodilla,

ligamentos del tobillo, problemas de la rótula, problemas con los dedos de los pies y manos, de huesos como el escafoides o ligamento triangular de la muñeca, problemas de desgarros en músculos y otras patologías como quistes, derrames etc.

Resonancia Magnética Abierta para Niños - IMTRA Incoma Madrid

Ideal para niños: no sólo por la posibilidad de ser acompañados, sino porque no hay que sedarles

Menos intimidante para los niños. Como la resonancia magnética no produce radiación ionizante perjudicial, pueden estar acompañados por la madre o el padre, aunque no va a ser necesario. La tranquilidad que da estar sentado y la sujeción del miembro a examinar esta máquina impide la movilidad típica de los niños que muchas veces hacen repetir la prueba. Aquí no usamos sedación.

Sin Riesgos - Resonancia Magnética Abierta en IMTRA Incoma

La resonancia magnética no usa ninguna radiación. No se ha informado de efectos secundarios a causa de los campos magnéticos y las ondas de radio.

Resonancia magnética abierta en Madrid (MRI)

Presentamos el nuevo sistema de Resonancia Magnética para extremidades de alto campo, Completamente Abierto, que ofrece una incomparable calidad de imagen y el mayor confort para el paciente. Con un campo de 1.0 Tesla, superior incluso que algunas resonancias cerradas, es capaz de obtener unas imágenes de muy alta calidad sin hacer apenas ruido, en unos 20 minutos, mientras el paciente permanece cómodamente sentado.

Esta máquina de resonancia reúne tecnología de última generación en calidad de imagen (las imágenes obtenidas tienen una definición igual que una resonancia cerrada convencional: 1tesla) y el máximo confort para el paciente porque puede sentarse cómodamente en un sillón fuera de la máquina, y tan sólo introducir la extremidad a analizar dentro de la antena receptora.

Obtenemos imágenes precisas del brazo, incluyendo el codo, la muñeca y la mano, o la pierna, incluyendo la rodilla, el tobillo y el pie consiguiendo la calidad de imagen y consistencia que obtendríamos con un imán más potente, gracias a que el paciente se mueve menos y a que se ajusta mejor la antena a la articulación.

Conseguir la inmovilidad del paciente es importante ya que si se mueve es muy probable que haya que repetir la exploración.

Resonancia abierta forma parte del servicio de imagen diagnóstica del Instituto Madrileño de Traumatología - IMTRA.

Resonancia Magnética Articular No Claustrofóbica de Alta Resolución

Resonancia Magnética Articular No Claustrofóbica de alta precisión realizada con uno de los equipos de Radiología más sofisticados de Madrid.

La Resonancia Magnética consiste en la obtención de imágenes al exponer al paciente a un campo magnético, realizando secuencias ponderadas en tiempos titulares específicas para la obtención de imagen en el plano axial, sagital o coronal, así como reconstrucciones tridimensionales.

Anti-Claustrofobia: Se facilita la superación de este problema al evitarse el túnel cerrado. Utilizamos, gracias a los avances tecnológicos, un diseño mucho más cómodo para el paciente (Resonancia Magnética abierta).

Con estos aparatos abiertos el paciente introduce únicamente el miembro que va a ser escaneado dentro del campo magnético, mientras permanece cómodamente sentado fuera del aparato, de forma que se pueden estudiar con todas las garantías lesiones osteoarticulares y musculares, frecuentes tanto entre los deportistas y gente joven como en la población general. Estos equipos permiten a los radiólogos realizar exploraciones de extremidades con gran detalle anatómico al utilizarse un alto campo magnético (algo inédito hasta ahora en resonancias abiertas) y con menos molestias en cuanto a ruido y confinamiento, convirtiéndose en una experiencia más positiva para el paciente pues se evitan los problemas de claustrofobia habituales en los aparatos tradicionales, y haciéndose más accesible la exploración de extremidades.

Resultados de resonancia abierta el mismo día

¿Resonancia magnética abierta e informe en el mismo día? Sí, es posible. Incluso, también la consulta con el traumatólogo para valorar el resultado.

Por un pequeño pago adicional evita desplazamientos. Indícanos con antelación de 2 o 3 días para que podamos organizar la cita para la resonancia y la consulta.

¿Porqué hacéis tanto énfasis en lo de “Alto Campo” cuando os referís a resonancia abierta?

Lo que ves:

Lo primero que salta a la vista de un sistema de resonancia totalmente abierto para extremidades es que no tienes que meterte en ningún túnel, sino que permaneces cómodamente sentado/a en un sillón. Eso ya es una gran diferencia respecto a los sistemas convencionales de resonancia cerrados e incluso abiertos.

Hay equipos de resonancia totalmente abiertos en los que como en el nuestro solo hay que introducir la extremidad a estudiar pero no son de “Alto Campo”. Y aquí radica uno de los principales inconvenientes de las resonancias abiertas: la intensidad de campo no suele superar los 0,3 teslas. La máquina de IMTRA Incoma tiene 1.0 teslas.

Lo que no ves:

La razón fundamental de esta limitación está en el hecho de que técnicamente construir un imán no criogenizado con mas teslas de potencia, sería de proporciones y consumo enorme. Para que sea pequeño se necesita usar material superconductor que estará refrigerado por helio líquido en su funcionamiento y que precisará en la instalación de una sala climatizada para el compresor de helio. En definitiva, una máquina exclusiva para extremidades de alto campo necesita helio, compresor, mas espacio y cuesta mas que una cerrada de alta resolución y entenderéis que es mas difícil de amortizar una instalación de estas características y por tanto no suele entrar en las dotaciones del equipamiento de radiodiagnóstico de los centros médicos.

Pero resulta que en IMTRA nos dedicamos fundamentalmente a la traumatología y cirugía ortopédica de las extremidades, y por tanto estábamos ante el complemento perfecto para

nuestro servicio de imagen diagnóstica, que nos daba la calidad de imagen que necesitábamos y el mejor confort para nuestros pacientes. Esta es la razón de ser de IMTRA Incoma.

Ahora además el mejor precio, en abierto, para todo el mundo.

Tatuajes y prótesis están permitidos en resonancia abierta en Imtra Incoma Madrid

Algunas tintas de tatuajes pueden estar hechas con componentes metálicos. Aunque las tintas de hoy en día no llevan óxidos férricos, hay que tener en cuenta los tatuajes de hace más de 20 años o los realizados con tinta casera, porque podrían producirse quemaduras.

La máquina de Resonancia Abierta en IMTRA Incoma genera un campo magnético muy potente que atrae a materiales férricos. Las prótesis, piercing o clips metálicos producen artefactos en la imagen obtenida, distorsionándola, pudiendo también producir quemaduras. La gran ventaja que tenemos en Resonancia Abierta, es que podemos realizar el escáner tanto en caso de tatuajes como en prótesis y piercings situados en zona anatómica distinta a la que se va a explorar.

En las máquinas convencionales, en las que la exploración se hace con el paciente tumbado en camilla, estas situaciones de tatuajes antiguos o prótesis serían necesariamente perturbantes.

Doctor Enrique Galindo Andújar

IMTRA Incoma

Tlf.: 915545405

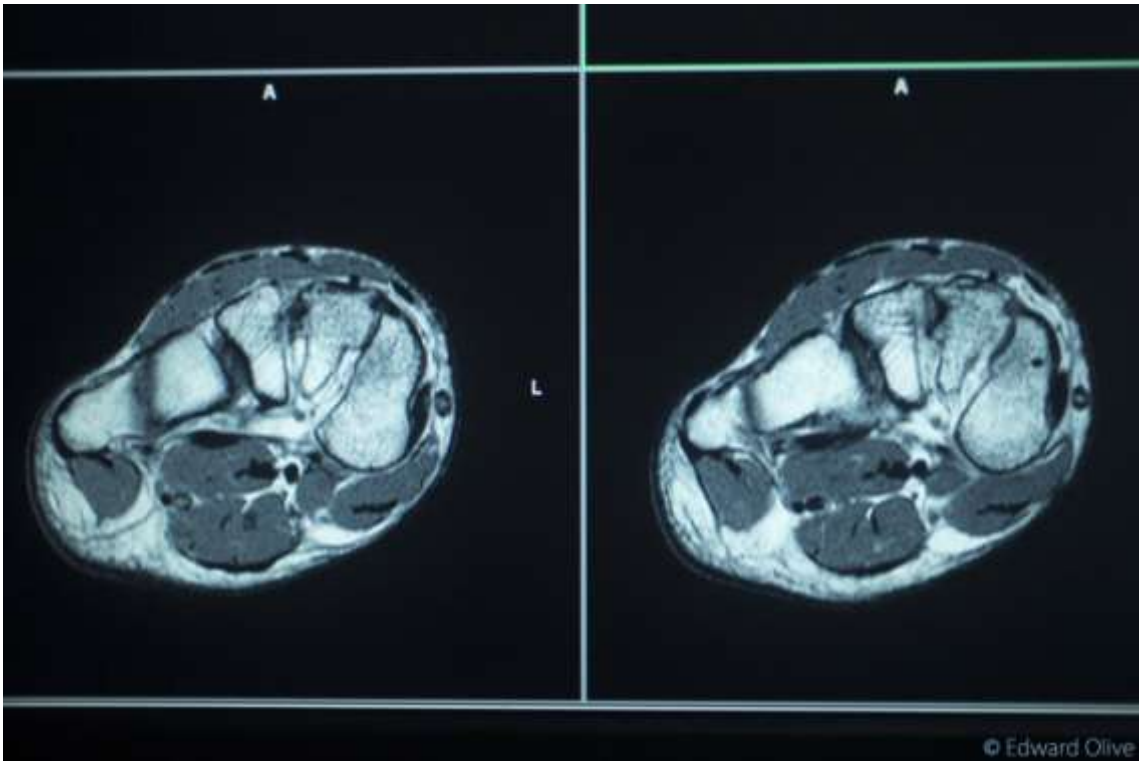
WhatsApp: 695921640

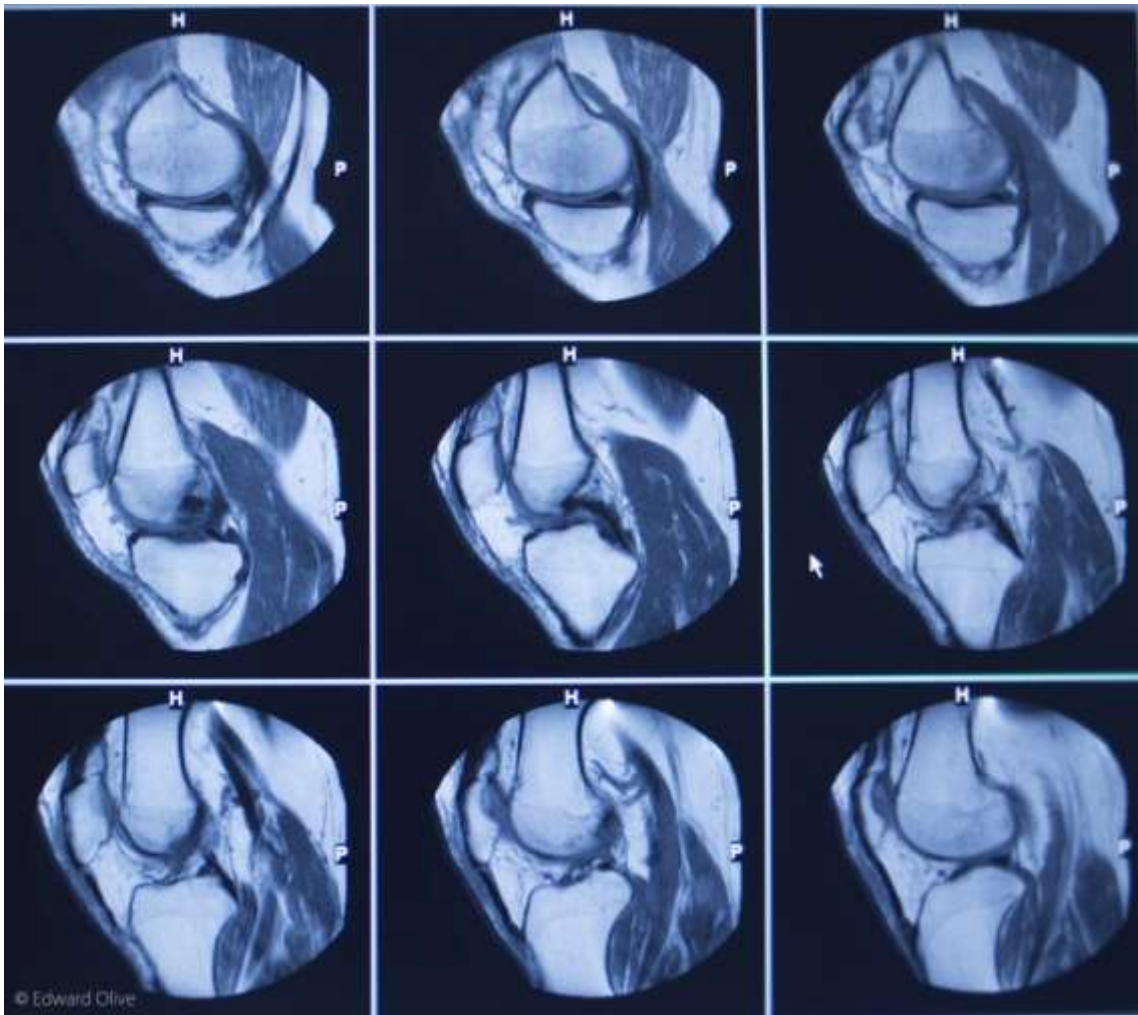
Email: info@enriquegalindo.info

Clínica IMTRA - Instituto Madrileño de Traumatología - Centro médico Incoma

Madrid - Zona de Moncloa Aravaca - Estación de Metro Guzmán el Bueno







Doctor Enrique Galindo Andújar

Tlf: 915545405 WhatsApp: 695921640 Email: info@enriquegalindo.info

Dr Enrique Galindo Andújar es especialista en Cirugía Ortopédica y Traumatología. Experto en cirugía de sustitución articular en las extremidades. Consulta de Traumatología (patología de cadera, rodilla, hombro, tobillo, pie y muñeca), artroscopia y cirugía ortopédica.

Servicios de la clínica IMTRA Instituto Madrileño de Traumatología Centro médico Incoma Madrid

Cirugía Ortopédica y Traumatología - Consulta de Traumatólogo

El Instituto Madrileño de Traumatología (IMTRA - Incoma) cuenta con un equipo de especialistas dirigidos por Dr. Enrique Galindo Andújar, prestando servicios médicos de alto nivel a pacientes en el campo de la cirugía ortopédica y la traumatología.

[Pinche aquí para ver más detalles.](#)

Artroscopia

La Artroscopia es un procedimiento quirúrgico mínimamente invasivo que nos permite visualizar, diagnosticar y tratar problemas en una articulación, sin necesidad de abrir dicha articulación totalmente, con todas las ventajas que esto conlleva.

[Pinche aquí para ver más detalles.](#)

Resonancia Magnética abierta (RMN nuclear abierta)

Resonancia magnética articular no claustrofóbica de alta precisión realizada con uno de los equipos de Radiología más sofisticados de Madrid.

[Pinche aquí para ver más detalles.](#)

Cámara Hiperbárica

Médicos hiperbaricos cámara hiperbárica oxigenación hiperbarica (OHB). Es una modalidad de la oxigenoterapia en la que se utiliza una cámara hiperbárica para crear una presión por encima de la atmosférica. La cámara hiperbárica es un habitáculo especial que soporta altas presiones en su interior. Existen cámaras monoplaza y multiplaza. En la cámara monoplaza, como la que tenemos en nuestro centro, el usuario se introduce dentro y mantiene el contacto con el técnico mediante micrófono y grandes ventanas transparentes.

Los efectos beneficiosos de la Oxigenoterapia Hiperbárica son:

- Hiperoxigenación (aumenta la disponibilidad de Oxígeno para células y tejidos)
- Ayuda a barrer gases tóxicos
- Angiogénesis y formación de tejido de granulación (formación de nuevos vasos sanguíneos y estimula la cicatrización)

- Acción bactericida.
- Reduce inflamación, hematomas, infección, cicatrices, y el tiempo de recuperación de cirugía y lesiones.

Las indicaciones de la cámara hiperbárica son:

- Enfermedad por descompresión (buceadores, aviadores, etc.)
- Preparación y tratamiento de deportistas:
 - Prevenir, tratar y rehabilitar lesiones producidas por el ejercicio
 - Preparación física del deportista para obtener altos rendimientos.
 - Aumentar la tolerancia al esfuerzo físico
 - Tratar la sobre-carga que aparece cuando la intensidad del ejercicio excede la capacidad de recuperación del deportista
- Retardos de la cicatrización
- Intoxicación aguda por monóxido de carbono y por cianhídrico
- Sordera súbita, Retinopatías oclusivas agudas, Encefalopatías hipóxico-isquémicas
- Gangrena gaseosa

La cámara hiperbárica que disponemos en nuestro centro es una cámara monoplaza de las más modernas, estando a disposición de deportista y pacientes con alguno de los problemas descritos anteriormente.

Factores de Crecimiento - Plasma Rico en Factores de Crecimiento (PRP) (PRGF)

Plasma Rico en Plaquetas (PRP) o Plasma Rico en Factores de Crecimiento (PRGF) (Plasma Rich in Growth Factors). Tratamientos con factores de crecimiento para tendinitis crónicas, lesiones deportivas, lesiones de cartílago, fibromialgia, síndrome miofascial, fracturas y lesiones articulares degenerativas.

Rehabilitación de Traumatología y Fisioterapia

Nuestro centro de fisioterapia y rehabilitación cuenta con gran experiencia en este sector, conseguida tras 20 años de trayectoria. Solo contamos con fisioterapeutas titulados y colegiados. Con amplia disponibilidad horaria del centro, es fácil que nos podamos adaptar a tu horario.

Fisio-Pilates y Pilates

Te esperamos en nuestras clases de Pilates por las tardes. Con nuestros fisioterapeutas de forma individualizada o en grupo.

Consulta de Psicólogo

Consulta de Psicólogo José Luis Muñoz Blanco Psicología Clínica IMTRA para Adultos, psicología infantil, parejas, conductas adictivas, ansiedad, fobias, estrés, depresión, autoestima, trastornos de la alimentación, obsesiones, problemas de adaptación al duelo,

trastornos de personalidad, miedos, celos, timidez, fobias, ansiedad-depresión, problemas de conducta y habilidades sociales.

Radiología convencional

Rehabilitación avanzada.

Tlf: 915545405

WhatsApp: 695921640

Email: info@enriquegalindo.info

Consulta de Odontología

Tratamientos de periodoncia, endodoncia, odontopediatria, cirugía maxilofacial, ortodoncia, implantes dentales, prótesis dentales, patología bucal y en estética dental, blanqueamiento dental, carillas y coronas de porcelana, modelado con composite, contorneado estético, rejuvenecimiento dental y cirugía estética.

Tlf.: 915545405

WhatsApp: 695921640

Email: info@beatrizgalindo.com

Servicios de IMTRA Instituto Madrileño de Traumatología Centro médico Incoma en España



Doctor Enrique Galindo Andújar Cirujano Ortopédico, Cirujano Traumatológico, Traumatólogo.

Tlf: (0034) 915545405

WhatsApp: 695921640

Email: info@enriquegalindo.info

Web: <http://www.doctorenriquegalindo.com/>

Dirección: Calle Explanada 16, 28040 Madrid España

Clínica IMTRA Instituto Madrileño de Traumatología. Centro médico Incoma en Madrid en la zona de Moncloa Aravaca / Avenida de la Reina Victoria. Estación de metro Guzmán el Bueno.

Servicios de la clínica IMTRA Incoma:

Consulta de Traumatología (patología de cadera, rodilla, hombro, tobillo, pie y muñeca) - Artroscopia - Cirugía Ortopédica - Aporte de Factores de Crecimiento autólogos de origen plaquetario en patologías de traumatología. - Rehabilitación de Traumatología - Fisioterapia - Radiología convencional - Resonancia Magnética abierta (RMN abierta) - Tratamientos con Cámara Hiperbárica Oxigenación hiperbática (OHB) - Consulta de Odontología - Clínica dental -

Consulta de Psicólogo - Rehabilitación avanzada.

Webs en español:

<http://www.enriquegalindo.info/>

<http://www.enriquegalindo.biz/>

<http://www.imtra.eu/>

<http://www.incoma.info/>

Webs en inglés:

<http://www.enriquegalindo.net/>

<http://www.enriquegalindo.eu/>

Twitter:

<https://twitter.com/enriquegalindoa>

<https://twitter.com/imtraincoma>

Blogs en español:

<http://enriquegalindoandujar.blogspot.com.es/>

<http://imtra.blogspot.com.es/>

<http://incoma-madrid.blogspot.com.es/>

<http://artroscopiacirugiaartroscopica.blogspot.com.es/>

<http://resonanciaabierta.blogspot.com.es/>

<http://medicohiperbarico.blogspot.com.es/>

<http://losfactoresdecrecimiento.blogspot.com.es/>

<http://tratamientosantiedad.blogspot.com.es/>

<http://aportedecelulasmadre.blogspot.com.es/>

<http://rehabilitacionavanzada.blogspot.com.es/>

<http://fisioterapiafisioterapeutas.blogspot.com.es/>

<http://psicologiaclinicamadrid.blogspot.com.es/>

<http://radiologiamadrid.blogspot.com.es/>

<http://clinicadentalenmadrid.blogspot.com.es/>

Blogs en inglés:

<http://drenriquegalindo.blogspot.com.es/>

<http://rehabilitationmadrid.blogspot.com.es/>

<http://arthroscopysurgeon.blogspot.com.es/>

<http://growthfactortherapy.blogspot.com.es/>

<http://hyperbaricoxygentherapyhbot.blogspot.com.es/>

<http://dentistmadrid.blogspot.com.es/>

Otros blogs:

<https://www.flickr.com/photos/imtra/>

<http://www.flickrriver.com/photos/imtra/>

<http://instagram.com/imtraincoma>

<http://imtraincoma.tumblr.com/>

<http://www.scoop.it/t/doctor-enrique-galindo-andujar>
<http://about.me/doctorenriquegalindoandujar>
<http://www.slideshare.net/EnriqueGalindoAnduja>

Canal de Videos:

<https://www.youtube.com/channel/UCp-xYqW2tUpbcCNUdN9A9O8g>
<https://www.youtube.com/channel/UChIgc4wVUN2g13PKZ19exLg/feed>
<https://vimeo.com/user33145267>

Canales de audio y podcasts:

<https://soundcloud.com/imtra>
<https://audioboo.fm/imtra>

LinkedIn y redes profesionales:

<https://www.linkedin.com/pub/enrique-galindo-andujar/23/a75/718>
https://www.linkedin.com/company/instituto-madrile%C3%B1o-de-traumatologia?trk=top_nav_home
https://www.linkedin.com/company/incoma-investigacion-y-cirugia-ortopedica?trk=company_name
<http://es.beperk.com/enriquegalindo/>
<https://independent.academia.edu/EnriqueGalindoAndujar>

Paginas de Facebook:

https://www.facebook.com/pages/Enrique-Galindo-Andujar/1417861568470556?skip_nax_wizard=true#
<https://www.facebook.com/pages/IMTRA/760189797326718>
<https://www.facebook.com/pages/Resonancia-Abierta/237556323115539>
<https://www.facebook.com/pages/Incoma-Investigacion-y-Cirugia-Ortopedica-Dr-Galindo/715740265116067?id=715740265116067&sk=info>
<https://www.facebook.com/pages/Oxigenoterapia-hiperbarica-clinica-Imtra-Incoma-tratamientos-en-Madrid/672234049529068#>
<https://www.facebook.com/pages/HBOT-Hyperbaric-oxygen-therapy-in-Madrid-Spain-Imtra-Incoma-clinic/786552791366882>
<https://www.facebook.com/pages/Factores-de-crecimiento-tratamientos-IMTRA-Incoma-clinica-en-Madrid/508319862603818>
<https://www.facebook.com/pages/Growth-factors-treatments-IMTRA-clinic-Madrid-Spain-Dr-Enrique-Galindo/915896701772530>
<https://www.facebook.com/pages/Consulta-de-Psicologo-Madrid-Psicologia-Clinica-Jose-Luis-Munoz-Blanco/135456739962667>
<https://www.facebook.com/pages/Rehabilitacion-fisioterapia-fisioterapeutas-fisio-pilates-Madrid-IMTRA/442465232563594#>
<https://www.facebook.com/pages/IMTRA-rehabilitacion-fisioterapia-fisioterapeutas-fisio-pilates/738670959528397?ref=hl#>
<https://www.facebook.com/pages/Physiotherapists-physiotherapy-rehabilitation-center-physio-pilates-Madrid/143257152511303>

<https://www.facebook.com/pages/Clinica-dental-IMTRA-Dentista-en-Madrid-Doctora-Beatriz-Galindo/857763314250029>

Google+ en español:

<https://plus.google.com/b/105934240065727813666/105934240065727813666/about?hl=en>
<https://plus.google.com/b/103418489801459515558/103418489801459515558/posts?hl=en>
<https://plus.google.com/u/0/b/102090681291519705213/102090681291519705213/about?hl=es>

Google+ en inglés:

<https://plus.google.com/u/0/b/110539549385291840562/+EnriquegalindoNettraumatologistmadridspain/about>

Google Sites en español:

<https://sites.google.com/site/doctorenriquegalindoandujar/>
<https://sites.google.com/site/imtramadrid/>
<https://sites.google.com/site/imtratraumatologiamadrid/>
<https://sites.google.com/site/clinicadetraumatologiamadrid/>
<https://sites.google.com/site/artroscopiamadrid/>
<https://sites.google.com/site/incomamadrid/>
<https://sites.google.com/site/resonanciaabiertamadrid/>
<https://sites.google.com/site/camarahiperbaricamadrid/>
<https://sites.google.com/site/ohboxigenoterapiahiperbarica/>
<https://sites.google.com/site/factoresdecrecimientomadrid/>
<https://sites.google.com/site/fisioterapiafisioterapeutas/>
<https://sites.google.com/site/protesisdecaderaamedida/>
<https://sites.google.com/site/protesisrodillaconguiasamedida/>
<https://sites.google.com/site/consultapsicologiamadrid/>
<https://sites.google.com/site/rehabilitacionavanzadamadrid/>
<https://sites.google.com/site/aportedecelulasmadre/>
<https://sites.google.com/site/tratamientosantiedad/>
<https://sites.google.com/site/dentistasmadrid/>

Google Sites en inglés:

<https://sites.google.com/site/drenriquegalindo/>
<https://sites.google.com/site/traumatologyclinicmadridspain/>
<https://sites.google.com/site/arthroscopymadrid/>
<https://sites.google.com/site/hyperbaricoxygentherapyhbot/>
<https://sites.google.com/site/growthfactorstreatments/>
<https://sites.google.com/site/openhighfieldmriscan/>
<https://sites.google.com/site/customhipprothesis/>
<https://sites.google.com/site/customkneereplacement/>

Copyright de fotos Edward Olive fotógrafo y webmaster

Todas las fotos son copyright y todos los derechos son reservados. Retratos profesionales,

fotos publicitarias, videos corporativos, grabación de locuciones y audio profesional, creación de páginas webs y marketing online en internet para PYMEs, empresas y autónomos por Edward Olive fotógrafo. Web: <http://www.edwardolive.es/> Email: edwardolive@hotmail.com tlf.: 605610767

